



## NACIONĀLĀ ELEKTRONISKO PLAŠSAZIŅAS LĪDZEKĻU PADOME

Smilšu iela 1/3, Rīga, LV-1939, Latvija. Tālrunis: 67221848, 67220564; fakss: 67220448

2011.gada 21. decembrī

### Lēmums Nr. 153

#### Par Sabiedriskā pasūtījuma daļas, ko 2012. gadā realizē Sabiedriskais elektroniskais plašsaziņas līdzeklis VSIA "Latvijas Televīzija" apstiprināšanu

Pamatojoties uz "Elektronisko plašsaziņas līdzekļu likums" 71. panta pirmo un otro daļu,-

1. Padome, šī Lēmuma pielikumā esošajā redakcijā, apstiprina VSIA „Latvijas Televīzija” 2011. gada 30. novembra vēstules Nr. 67/1-4 pielikumā esošo „VSIA „Latvijas Televīzija” Sabiedriskā pasūtījuma projekts 2012. gadam” kā Sabiedriskā pasūtījuma daļu, ko 2012. gadā realizē Sabiedriskais elektroniskais plašsaziņas līdzeklis VSIA “Latvijas Televīzija”.
2. Padome uzdod VSIA “Latvijas Televīzija” valdei nodrošināt šī lēmuma 1. punktā apstiprinātā sabiedriskā pasūtījuma daļas realizēšanu.

Pielikumā: “Sabiedriskā pasūtījuma daļa, ko realizē Sabiedriskais elektroniskais plašsaziņas līdzeklis VSIA “Latvijas Televīzija”” uz 30 lpp.

Padomes priekšsēdētājs

Ā.Kleckins

Andris Kēniņš  
Nacionālās elektronisko  
plašsaziņas līdzekļu padomes  
juriskonsults

21. 12. 11.

**VSIA „LATVIJAS TELEVĪZIJA”**

**SABIEDRISKAIS PASŪTĪJUMS 2012. GADAM**

**PROJEKTS**

VSIA „LATVIJAS TELEVĪZIJA”  
Rīga, 2011

## **LTV MISIJA**

Latvijas Televīzijas misija ir uzlabot Latvijas iedzīvotāju dzīves kvalitāti, veidojot jēgpilnu programmu saturu, kas informē, iesaista, izglīto un iedvesmo.

## **LTV VĒRTĪBAS UN PRINCIPI**

- Vienota sabiedrība
- Dialogs ar sabiedrību, kurai kalpojam
- Redakcionālā neatkarība
- Unikāls un pievilcīgs programmu saturs
- Modernās tehnoloģijas sekmīgai misijas izpildei
- Fiskāli atbildīgi lēmumi
- Uzticama partnerība
- Visaptveroša pieejamība
- Nacionālas un pilsoniskas sabiedrības veidošana

## **LTV MĒRĶI**

### Galvenais mērķis

Kalpot Latvijas sabiedrības interesēm.

### Apakšmērķi

1. Kļūt par informācijas līderi Latvijas Republikā.
2. Piedāvāt daudzveidīgu programmu saturu, kurā tiek pārstāvētas visas sabiedrības intereses.
3. Veidot demokrātiskas sabiedrības pamatprincipiem atbilstošas programmas.

## **LTV UZDEVUMI**

- Veidot programmu atbilstoši Eiropas un starptautiskajiem, satura un vizuālajiem kvalitātes standartiem ar mērķi celt tautas pašapziņu, saliedēt sabiedrību, piešķirot galveno lomu vispārcilvēciskām vērtībām, demokrātijai un dzimtenes mīlestībai.
- Programmu saturu veidot iespējami augsti kvalitatīvu, izaicinošu, oriģinālu, novatorisku un saistošu, ar katru programmas sastāvdaļu tiecoties pēc šīm īpašībām.
- Sniegt informāciju un paaugstināt izpratni par notiekošajiem procesiem Latvijā ar precīzām, neatkarīgām un objektīvām ziņām, analītiskajiem un cita veida raidījumiem.
- Bagātināt Latvijas kultūras dzīvi ar unikālu un oriģinālu saturu, veicināt radošumu un audzināt talantus.

- Iepazīstināt cilvēkus ar notikumiem visā pasaulē, sniedzot informāciju par starptautiskajām tendencēm un attīstību, tuvinot Latviju pasaulei un pasauli Latvijai.
- Stimulēt kultūras un reliģisko vērtību izpratni, veicināt izglītības nozīmīgumu un mācīšanos mūža garumā.
- Iepazīstināt ar citu tautu kultūrām, tradīcijām un viedokļiem ziņu un informatīvi dokumentālajos raidījumos, ar mākslas un dokumentālo filmu, izglītojošo un sporta raidījumu, kā arī citu raidījumu palīdzību.
- Prioritāri attīstīt raidījumus, kuri rosina interesi jauno skatītāju vidū, piesaista viņus un veicina piedalīšanos televīzijas aktivitātēs.
- Sniegt sabiedrībai izpratni par jaunām komunikāciju tehnoloģijām un to pakalpojumu priekšrocībām.
- Aptvert iespējami plašāku auditoriju, kā arī skatītājus, kas līdz šim nav bijuši lojāli LTV.

## **LTV PROGRAMMU PRIORITĀTES**

### **1. Ziņas un informatīvi dokumentālie raidījumi.**

#### **1.1. Latvijas Televīzijas ziņu raidījumi**

- Operativitāte – būt pirmajam informācijas kanālam, kas ziņo par aktuālajiem notikumiem Latvijā un pasaulē.
- Objektivitāte un sociālpolitiska neitralitāte ziņu veidošanā un atlasē, atturēšanās no sava viedokļa paušanas.
- Ziņu daudzpusīgums informācijas atlasē, veidošanas žanros un pasniegšanas formās.
- Procesu analīze – vakara ziņu izlaidumā dot skatītājiem dienas aktuālāko notikumu un procesu analīzi savas nākotnes rīcības modeļu izvēles perspektīvā
- Nacionālo ziņu īpašās lomas un vietas akcentēšana ziņu raidījumos.

#### **1.2. Latvijas Televīzijas informatīvi dokumentālie raidījumi**

- Raidījumu kvalitāte un padziļināta aplūkojamo tēmu daudzveidība.
- Sabiedrības intereses veicināšana par norisēm un tendencēm Latvijas politikā, ekonomikā, tautsaimniecībā, izglītībā, zinātnē, ārpolitikā un par citiem sabiedrībai svarīgiem jautājumiem.
- Objektīva īstenība un viedokļu daudzveidība dažādu tēmu risinājumā, veicinot viedokļu izpausmes brīvību.
- Brīvu viedokļu apmaiņa Latvijas sabiedrībā.
- Plašākas un noturīgākas skatītāju auditorijas iegūšana, veidojot tiešo saikni ar savu skatītāju (interaktīvas aptaujas, viedokļi e-pastos u.c.)
- Skatītāju viedokļu apmaiņa par raidījumu tematiku, tādējādi ceļot Latvijas iedzīvotāju pašapziņu un veicinot pilsoniskas sabiedrības pilnveidošanos.

## 2. Bērnu raidījumi

Bērnu raidījumi Latvijas Televīzijā tiek veidoti kā aktīvi, bērnu emocionālajām, intelektuālajām un izklaides prasībām atbilstoši un atraktīvi, kas veicina daudzveidīgu pasaules izziņu, kā arī izveido Latvijas televīziju vidū kvalitatīvāko un daudzveidīgāko programmu piedāvājumu bērniem dažādās vecuma grupās, kļūstot par uzticamu sabiedroto Latvijas ģimenēm.

Ņemot vērā finansējuma apjomu, bērnu programmu 2012.gadā veido oriģinālr Raidījumu un izglītojošo raidījumu t.sk. izglītojošu animācijas filmu sistēmisks plānojums.

Bērnu oriģinālr Raidījumi un iepirkta audiovizuālā produkcija bērniem Latvijas Televīzijā:

- Veicina daudzveidīgu pasaules izziņu
- Veicina radošumu
- Sniedz zināšanas un attīsta domāšanu
- Veido drošu mediju satura vidi bērniem
- Piesaista auditoriju, veidojot interaktīvu LTV mājas lapu bērnu auditorijai
- Veido mūsdienīgu, radošu un aizraujošu bērnu raidījumu "stāstu"
- Programmas slejās ir skatāmi bērnu raidījumi viņiem pieejamā laikā dažādām vecuma grupām
- Veido un pilnveido jaunu raidījuma satura komunikācijas veidu, jaunu komunikācijas enerģētiku.

## 3. Kultūras raidījumi

Kultūras raidījumi Latvijas Televīzijā tiek veidoti ar mērķi izglītēt un informēt sabiedrību, veidojot raidījumus gan plašākai auditorijai, gan auditorijai ar profesionālām zināšanām kultūras jomā. Kultūras raidījumu uzdevums, veidojot arī nekomerciāla rakstura programmu ir saturs, kurš ir investīcija nākotnes paaudžu izaugsmē, vērtību veidošanā, kultūrvēstures apzināšanā un sabiedrības līdzdalības veicināšana procesu analīzē. Kultūras un mākslas raidījumi ir nozīmīgs līdzeklis šo mērķu sasniegšanā.

Kultūras raidījumi Latvijas Televīzijā:

- Piedāvā skatītājiem Latvijā kvalitatīvākos kultūras raidījumus televīzijā
- Sniedz skatītājiem informāciju par aktuāliem kultūras dzīves notikumiem un procesiem
- Veido atgriezenisko saiti ar skatītāju, tādējādi iesaistot viedokļu apmaiņā par dažādām kultūras dzīvas aktualitātēm, notikumiem un procesiem
- Iespēju robežās veido dažādu formātu raidījumus par visdažādākajiem kultūras aspektiem
- Iespēju robežās nodrošina Latvijas kultūras procesu un notikumu sistemātisku ierakstīšanu, pārraidīšanu un arhivēšanu, informējot par

kultūras aktivitātēm ļoti plašu Latvijas iedzīvotāju daļu un dodot iespēju gūt daudz plašāku kultūras informāciju par šo laiku nākamajām paaudzēm.

#### **4. Sporta raidījumi**

Viens no Latvijas Televīzijas mērķiem ir ikvienu Latvijas iedzīvotāju nodrošināt ar iespēju bez maksas vērot būtiskākos pašmāju un starptautiskos sporta notikumus. Sporta notikumu translāciju auditorijas pētījumi pierādījuši, ka sports kalpo kā nacionāls un sociāls fenomens. Tas ne tikai veicina interesi par sportu un aktīvu dzīvesveidu, bet arī vieno sabiedrību neatkarīgi no tās atšķirīgajiem dzimuma, tautības un vecuma rādītājiem. Nostiprinot LTV7 kā nacionālā sporta kanāla statusu, palielināta sporta notikumu pieejamība visā Latvijā.

Sporta raidījumi Latvijas Televīzijā

- Augsta līmeņa pasaules mēroga sporta sacensību translēšana (Olimpiskās spēles, PČ un EČ futbolā, vieglatlētikā u.c)
- Latvijas nacionālo izlašu un individuālo sporta veidu translācijas
- Jaunatnes sporta popularizēšana, sadarbojoties ar LOK un sporta federācijām
- Tematisku sporta raidījumu (žurnālu un apskatu) demonstrēšana

#### **LTV 2012. GADA SABIEDRISKĀ PASŪTĪJUMA PRIORITĀTES**

Uzsākot 2012. gadu, LTV pilda Sabiedrisko pasūtījumu, nodrošinot televīzijas programmu sagatavošanu un pārraidi divos kanālos nacionālajā tīklā atbilstoši NEPLP apstiprinātajai vienošanās par Nacionālo pasūtījumu.

Gatavojot 2012.gada Sabiedriskā pasūtījuma projektu, tas balstīts uz Elektronisko plašsaziņas līdzekļu likuma nostādņēm.

## **Latvijas Televīzijas 1. kanāls (LTV 1)**

Latvijas Televīzijas 1.kanāls ir sabiedrības informētājs, izglītootājs un nacionālo vērtību popularizētājs. LTV 1 centrālā ass ir ziņu un informatīvi dokumentālie raidījumi. Latvijas Televīzijas ikdienas darbs ir sabiedriski aktuālu notikumu atspoguļojums, vērienīgu kultūras un izklaides pasākumu tiešraides, nacionālo pašvērtību apliecināšu notikumu atspoguļojums. Nozīmīgu vietu LTV 1 velta kultūras un bērnu programmām. Programma tiek veidota, lai aptvertu pēc iespējas plašāku auditoriju.

### LTV1 uzdevumi:

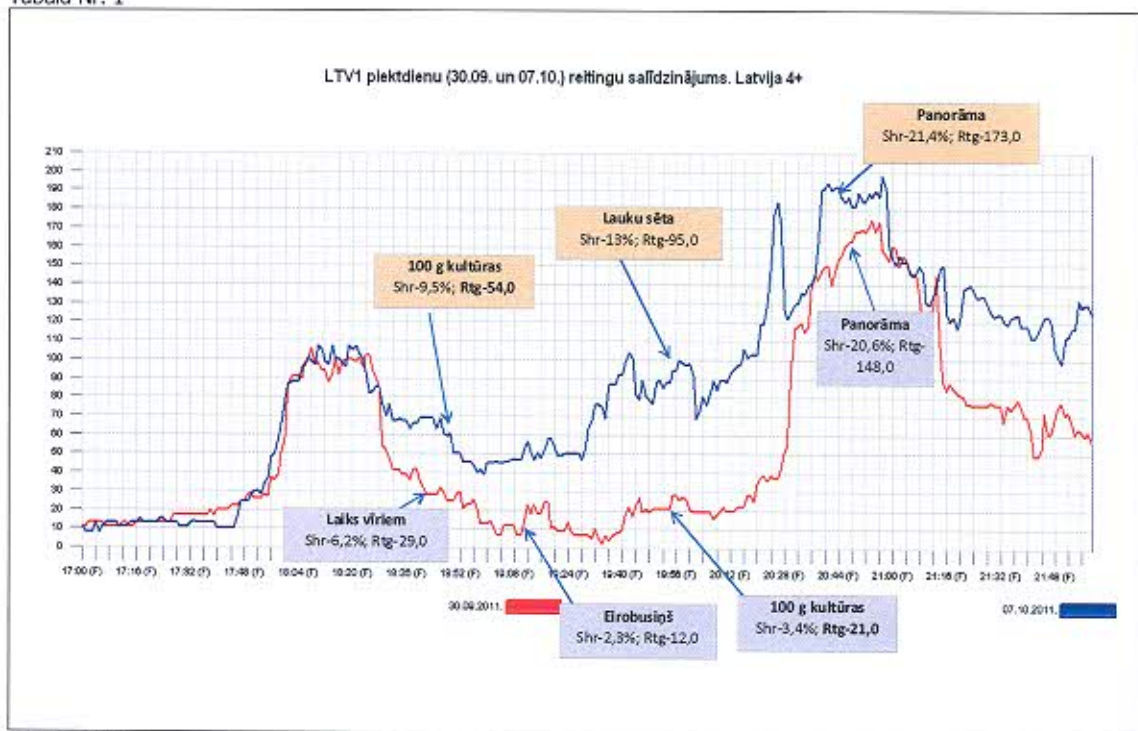
- Profesionāli augstvērtīgas oriģinālprogrammas un publiskās debates, kas plaši atspoguļo sabiedriski politiskos notikumus un sistēmiski strādā pētnieciskajā žurnālistikā
- Objektīvs un sabiedrisko domu virzošs ziņu dienesta darbs
- Valstiski un starptautiski nozīmīgu pasākumu un norišu tiešraides
- Oriģinālu autorprogrammu, speciālo programmu piedāvājums
- Saikne ar sabiedrību, pastiprināta skatītāju viedokļu uzklauššana un skatītāju iesaiste raidījumu veidošanā – „divvirzienu televīzija”
- Nacionālās identitātes saglabāšana globālajā telpā
- Patriotiskas attieksmes un demokrātisku principu veicināšana
- Sabiedrības integrācijas veicināšana
- Kanāla auditorijas pieaugums un auditorijas kvalitatīvās izmaiņas – pieaugot ekonomiski aktīvo skatītāju grupai un bērnu un pusaudžu auditorijai

### **LTV1 programmas prioritātes 2012.gadam**

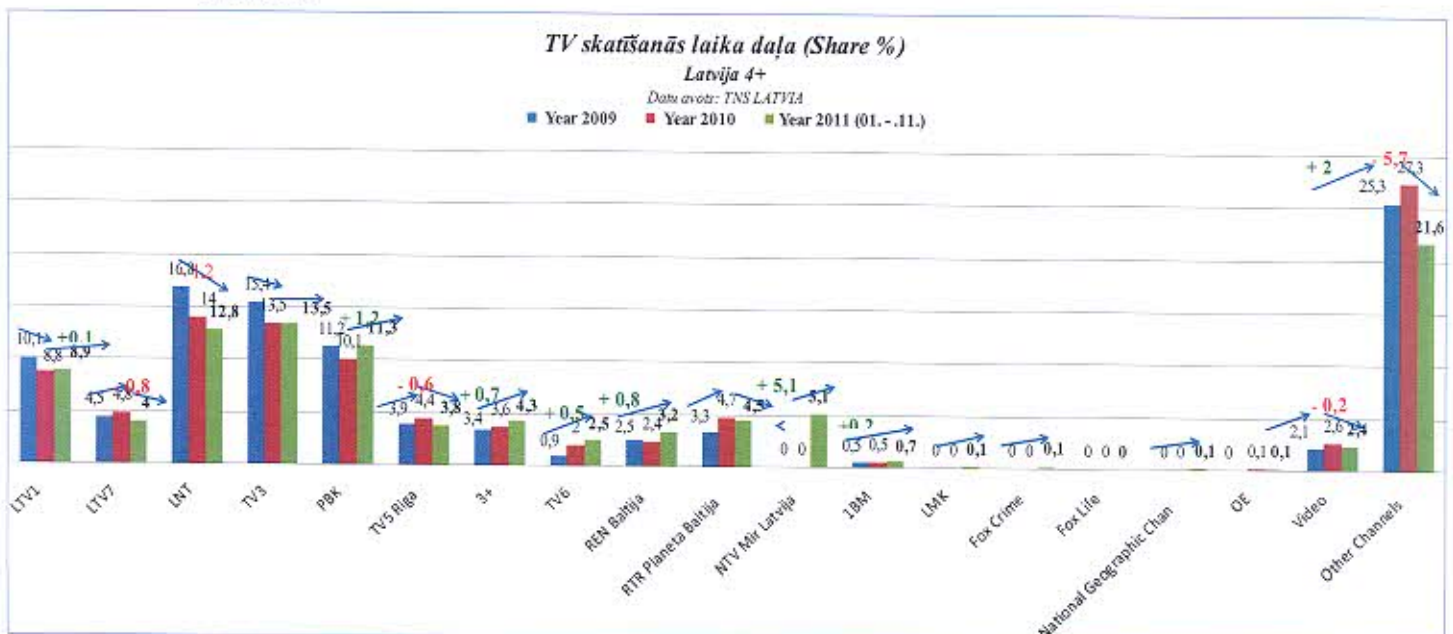
- LTV1 darbdienās – sociāli aktīva, sabiedrības interesēs strādājoša TV: publicistika, diskusijas, sabiedriski aktuālā tematika
- LTV1 nedēļas nogalēs un brīvdienās: kultūrvēsture, pasaules izziņa, kvalitatīva izklaide
- 2011.gadā ieviestā programmu plānojuma attīstība, satura redakcionālas vadības akcenti TV programmā – LTV1 programma kā vienota un saturiski virzīta informācijas plūsma un auditorijas stabilizācija (skat. tabulas Nr. 1. un 2.)
- Veidot programmas tematiskos mēnešus kontekstā ar aktuālajiem notikumiem sabiedrībā un kultūrā ( marts – mūzikas mēnesis Lielās Mūzikas balvas kontekstā, aprīlis – latviešu kino mēnesis, Latvijas kino balvas „Lielais Kristaps” kontekstā , jūlijs – latviešu tradicionālās kultūras mēnesis folkloras festivāla „Baltica” kontekstā, septembris – izglītības mēnesis jauna mācību gada kontekstā) Tematisko mēnešu satura izveidē iesaistāt dažādi raidījumi un ir īpaša dokumentālo, mākslas filmu un raidījumu atlase
- Ziņu izlaidumu kvalitatīva virzība

- Dokumentālās žurnālistikas stiprināšana, jaunu žurnālistu iesaiste
- Interneta bāzes reorganizācija un stiprināšana, internets kā patstāvīgs medijs
- Sadarbības projektu ar reģionālajām TV attīstība
- Bērnu raidījumu sleja skatītākajā raidlaikā – oriģināltēlu ieviešana
- Surdotulkojuma apjoma pakāpeniska palielināšana
- Sociāli aktīvas pozīcijas stiprināšana – labdarības akcijas, sociālās kampaņas
- Kvalitātes attīstība un kontrole, skatītāju vēlmju izziņāšana – profesionāli pētījumi, fokusa grupas
- Darbinieku apmācība
- Programmas mārketinga attīstība: LTV zīmolu stiprināšana

Tabula Nr. 1



Tabula Nr. 2





- Latvija gatavojas iestājamai eirozonā; Eiropas Savienības un eiro svārstības
- Valsts ekonomikas prioritārās jomas, stratēģiskie virzieni, tautsaimniecības attīstība, perspektīvās nozares
- Latvijas iedzīvotāju skaits – riski un risinājumi
- Iedzīvotāju migrācija – motivācija un iespējas atgriezties Latvijā
- Izglītības kvalitātes nodrošinājums un izglītības konkurētspēja pasaulē
- Sabiedrības integrācijas “kjūdu” labošana
- Dabas aizsardzība, vide, atjaunojamā enerģija

2012.g. īpaša vēriba būs veltīta raidījumu pilnveidošanai:

- 1) Iknedēļas debašu raidījums - par konfliktiem un pretrunām politiskos, ekonomiskos, sociālos u.c. katram cilvēkam un valstij kopumā svarīgos jautājumos. Raidījuma mērķis - identificēt problēmu un meklēt tai risinājumu. Studijā piedalās arī skatītāji, izsakot savu viedokli, uzdodot jautājumus
- 2) Ziņu līniju attīstība: ziņas plkst. 19.45 uzsvāru liek uz ekonomikas un sociālās tematikas atspoguļojumu, sniedzot sabiedrībai plašu, dinamisku un saprotamu izklāstu par globālās un vietējās tautsaimniecības aktualitātēm, skaidrojot ekonomikas likumsakarības un to ietekmi uz ikviena valsts iedzīvotāja labklājību
- 3) Informatīva rīta programma - daudzpusīga satura attīstība, pilnveidojot un padziļinot informatīvi analītisko interviju līniju un reģionālo ziņu bloku, uzlabojot rīta ziņu saturu un daudzpusību
- 4) Ar subtitriem un zīmju valodā pārraidīto programmu apjoma palielināšana, nodrošinot iespēju cilvēkiem ar īpašām vajadzībām redzēt vairāk LTV 1 raidījumu ( informatīvi analītiskās programmas, izglītojoši raidījumi, īpašas svētku programmas, programmas bērniem – ja būs papildus finansējums; skat. pielikumu Nr. 3)
- 5) Sabiedrībai nozīmīgu sociālo akciju atbalstīšana un pilnveidošana plašā tematiskā spektrā ( “Lielā Talka”, “Labo darbu nedēļa”, līdzekļu Brāļu kapu ansamblim, atbalsta akcijas asinsdonoru kustībai, dzīvnieku patversmēm u.c.)
- 6) Likteņdārzam veltīti raidījumi, plānojot to pabeigt līdz Latvijas 100.dzimšanas dienai

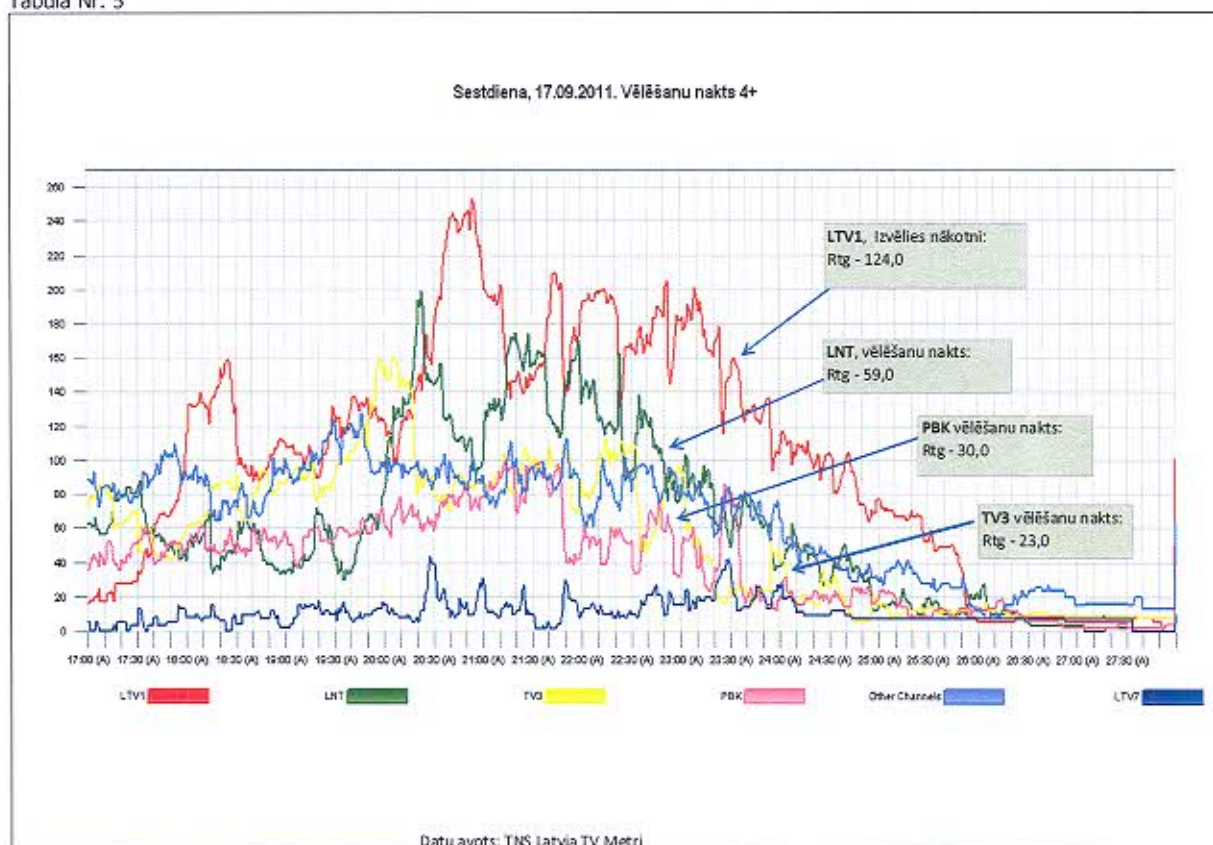
Tabula. Nr. 3

	<b>Stundu apjoms</b>	<b>Finansējums, LVL</b>
Informatīvi dokumentālie raidījumi	828	441 235
Izglītība un zinātne	297	58 449
Reliģija	79	51 876

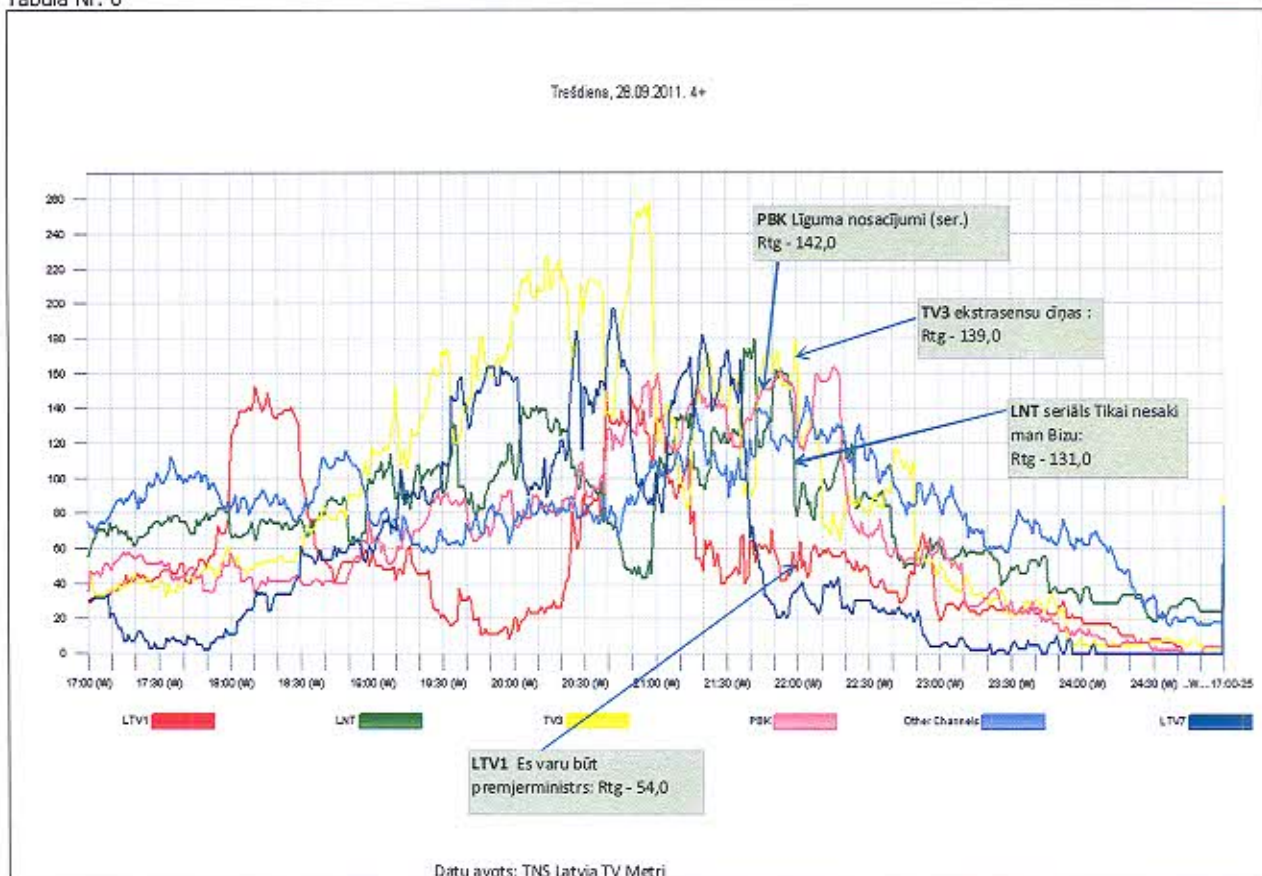
Tabula Nr. 4 LTV1 informatīvi dokumentālie raidījumi.

Laiks	Raidījums
Pirmdiena	Informatīva rīta programma Diskusija, viedokļu krustpunkti Sabiedriski aktuālu notikumu TV žurnāls Latvijas uzņēmējdarbību un konkurētspēju veicinošs raidījums
Otrdiena	Informatīva rīta programma Ārpolitikas raidījums
Trešdiena	Informatīva rīta programma Debates par sabiedriski svarīgiem notikumiem ar sabiedrības pārstāvju līdzdalību
Ceturtdiena	Informatīva rīta programma Raidījums par ES tematiku/ Izglītojoša spēle uzņēmējdarbībā
Piektdiena	Informatīva rīta programma TV preses klubs
Sestdiena	Vides tematikas raidījums
Svētdiena	Lauku dzīves tematikas raidījums Analītisks nedēļas raidījums

Tabula Nr. 5



Tabula Nr. 6



## Ziņu dienesta attīstība – 2012

1. LTV Ziņu dienests turpina 2011. gadā sāktu ziņu pozicionējuma attīstību:

- Plkst. 6.45 līdz 8.30 – rīta ziņu izlaidumi raidījumā „Labrīt, Latvija!”
- 18.00 - „Šodien Latvijā un pasaulē”: notikumi Latvijā, reģionos, svarīgākais pasaulē
- 19.45 - Ziņas : īsumā par svarīgākajiem dienas notikumiem, ziņu izlaiduma galvenais akcents - sociālā un ekonomikas tematika
- 20.30 – Panorāma: dienas notikumu analīze. Komentāri, viedokļi
- 23.00 – Nakts ziņas – atskats uz aktuālāko Latvijā un pasaulē
- Īpašos sabiedrībai nozīmīgos brīžos – ziņu speciālizlaidumi un reportāžas no notikumu vietas

2. Mājas lapas [www.ltvzinass.lv](http://www.ltvzinass.lv) attīstība par respektablu ziņu portālu un interneta vides dalībnieku.

Jau šobrīd ne tikai Latvijā, bet visā pasaulē mainās ziņu lietotāju paradumi, neatgriezeniski internetam nostiprinoties kā galvenajam ziņu izplatīšanas kanālam. Ar katru gadu palielinās interneta lietotāju skaits visās vecumu grupās. Bez spēcīga interneta portāla LTV nobūs konkurētspējīga kopējā mediju telpā un tai būs sarežģīti realizēt sabiedriskā medija misiju. Latvijā jau šobrīd mediju vidē dominē saturs, kuru galvenais uzstādījums ir tikai kvantitatīvie rādītāji.

LTV ziņu portālam, kurš tiek veidots uz Itvzinas.lv bāzes, ir jābūt sabiedriskā medija interneta versijai, kura saturiskajā pamatā būtu:

- LTV ziņu dienesta unikāli veidotais video saturs
- nākotnē īpaši portāla veidošanā iesaistīto darbinieku/žurnālistu ražots saturs – ziņas, intervijas, analīze
- Būtiska šāda portāla funkcija būtu atgriezeniskās saites nodrošināšana ar skatītāju/lasītāju

Šādam portālam būtu maksimāli jāizmanto LTV priekšrocības- unikālais žurnālistiskais saturs, televīzijas tiešraides (nozīmīgi sabiedriski notikumi, sporta translācijas, preses konferences utt.).

3.LTV Ziņu dienests izvirza uzdevumu būt profesionālākajām, operatīvākajām un gudrākajām ziņām Latvijas mediju vidē.

Balstoties uz sabiedriskajiem mērķiem un sabiedriskā medija misiju, LTV Ziņu dienests ( ZD) ir neatkarīgs no jebkādām interesēm. Iedvesmu darbam ZD gūst no sava darba nozīmības un saskaņotas komandas apzināšanās:

- Uzticība – LTV Ziņu dienesta darbības pamats
- Neatkarība, godīgums , bezkaislība un radošums profesionālajā darbā
- Visa ZD darba centrā - skatītājs
- ZD lepojas ar sava darba kvalitāti un ciena ikvienu

Tabula. Nr. 9 LTV1 Ziņas

Pkkt.	Raidījums	Fokuss
06:45	Ziņu izlaidumi rīta programmā	Pirmās dienas ziņas, šodien gaidāmie notikumi, aktualitātes un ekonomikas, sporta ziņas
18:00	Šodien Latvijā un pasaulē	Dienas aktuālākās ziņas Latvijā un ārvalstīs; notikumi Latvijas reģionos (sadarbībā ar reģionālajām TV)
19:45	Ziņas 19:45	Dienas galvenās ziņas īsumā, sociālā tematika, ekonomika
20:30	Panorāma	Dienas notikumu analīze, viedokļi, komentāri, aktuālā intervija
23:00	Nakts ziņas	Atskats uz aktuālākajām ziņām Latvijā un ārvalstīs

Tabula Nr. 10

	Stundu apjoms	Finansējums, LVL
Ziņas	631	912 539

## **Kultūras raidījumu satura prioritātes**

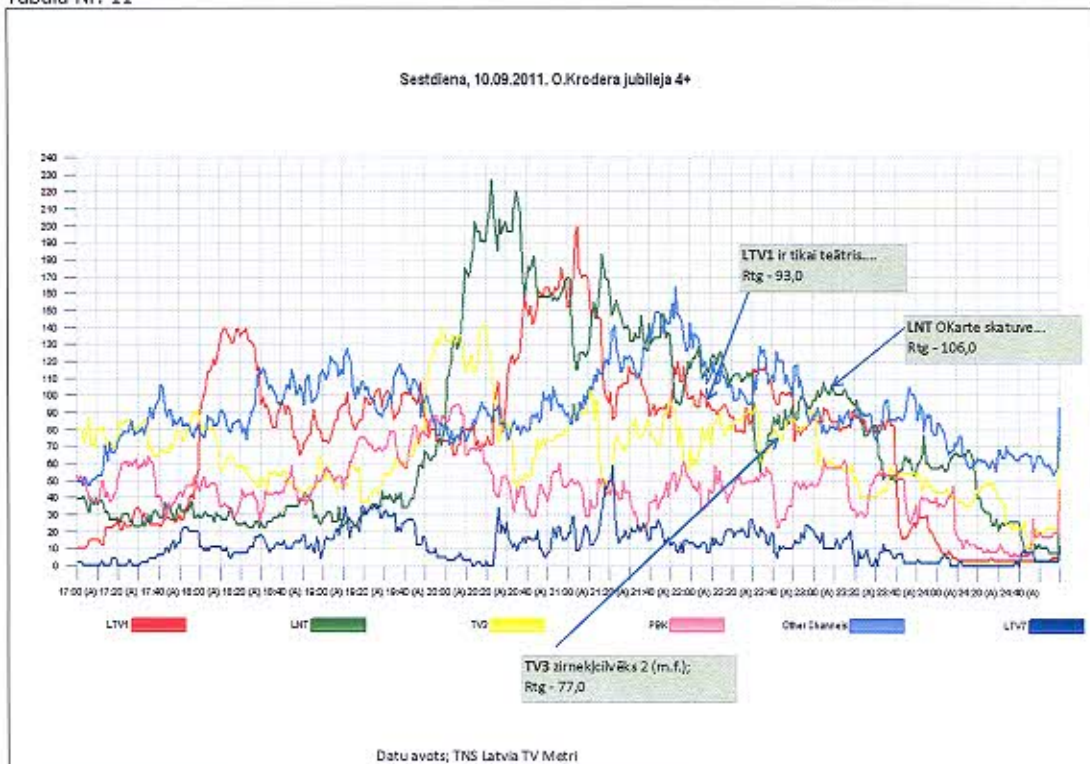
Kultūras raidījumu satura vadības prioritātes 2012.gadā ir:

- Inovatīvu vizuālo risinājumu un satura pieeju meklējumi klasisku kultūras vērtību un žanru atspoguļojumā televīzijā
- Kultūras kā sociāla aspekta nozīme sabiedrības un indivīda dzīves kvalitātes - vērtību prioritāšu veidošanā
- Mūsdienu kultūras norišu atspoguļojums un analīze – procesi, cilvēki, notikumi
- Šodienas Latvijas kultūras procesi Eiropas kultūras kontekstos
- Latviešu valodas kā valsts valodas stiprināšana

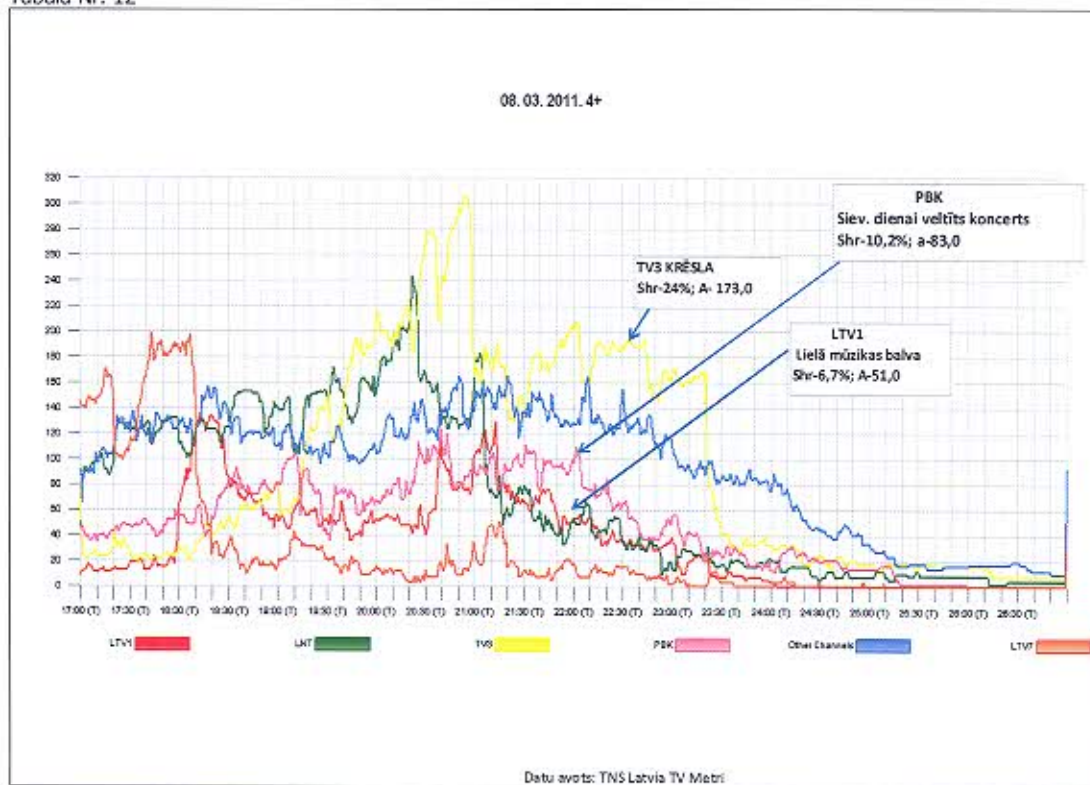
Satura prioritātes realizējamas šādos LTV kultūras raidījumos:

- 1) Aktuāla regulāra informācija par kultūras notikumiem Latvijā
- 2) Nacionālo kultūras vērtību apzināšana un izpēte raidījumā
- 3) Diskusija par Latvijas dokumentālā un mākslas kino aizmirstajām un savulaik aizliegtajām vērtībām
- 4) Turpināt attīstīt un realizēt gada balvu kultūrā
- 5) Atspoguļot starptautisko folkloras festivālu "Baltica" Latvijā.
- 6) Atspoguļot nozīmīgus kultūras dzīves notikumus – Lielo Mūzikas balvu, Muzeju nakts programmu, Teātra balvas pasniegšanas ceremoniju „Spēlmaņu nakts“, Latvijas filmu festivālu "Lielas Kristaps", Rīgas mākslas akciju „Baltās nakts” u.c.
- 7) Veidot kompleksu programmas plānojumu (diskusijas, portretraidījumi, iepirktie raidījumi, LTV arhīva materiālu izmantojums u.c.), atzīmējot kultūras un vēstures darbinieku nozīmīgās jubilejas
- 8) Realizēt dinamiskāku kultūras raidījumu pašreklāmas politiku, aktīvi iesaistoties Latvijas kultūras dzīves norisēs Finanšu iespēju robežās turpināt veidot inovatīvas televīzijas tiešraides no kultūras notikumu vietām
- 9) Atbalstīt un popularizēt Latvijas kino nozares mantojumu un jaunākās filmas (dokumentālās filmas, spēlfilmas ) LTV1 programmā
- 10) Ierakstīt Latvijas teātru izrādes, kvalitatīvus koncertus u.c. nozīmīgus kultūras pasākumus (nepieciešams papildus finansējums, skat. pielikumu Nr. 3)
- 11) Turpināt veidot skatītāju iecienītos autorraidījumus un videofilmas par izcilām Latvijas kultūras personībām
- 12) Strādāt pie jaunu kultūras raidījumu formātu izveides un adaptācijas ar mērķi piesaistīt kultūras jomai plašāku televīzijas skatītāju skaitu
- 13) Iepirkt un pārraidīt kvalitatīvu Eiropas audiovizuālo produkciju – spēlfilmas, dokumentālās filmas, koncertus
- 14) Jaunā LTV oriģinālseriāla - videofilmas attīstība

Tabula Nr. 11



Tabula Nr. 12



Tabula Nr. 13

	Stundu apjoms	Finansējums, LVL
Kultūra	489	196 992
Mūzika	30	12 793

## **Bērnu raidījumu satura prioritātes**

Bērnu programmas veidošanā un izvēlē - gan oriģinālr Raidījuma veidošanā, gan iepirkto programmu iegādei, prioritārais ir izglītojoši izklaidējošais aspekts ar mērķi sniegt dažādu vecumu bērniem daudzveidīgas pasaules izziņas iespējas. Spēja uzzināt, izpētīt, secināt un macīšanās pieņemt pastāvīgus lēmumus, analizēt situāciju atbilstoši dažādām vecuma grupām ir prioritārie komponenti veidojot bērnu raidījumu saturu un lemjot par animācijas filmu, spēlfilmu un izglītojošo seriālu iegādi bērnu programmas plānojumam.

- 1) Attīstīt bērnu oriģinālr Raidījuma zīmolu, turpināt veidot īpašas akcijas ar skatītāju piedalīšanos
- 2) Attīstīt labas atsauksmes guvušo bērnu raidījumu plānojumu sestdienu un svētdienu rītos, pārraidot oriģinālr Raidījumus, kā arī augstas kvalitātes izglītojoši izklaidējošas animācijas programmas un bērnu auditorijai veidotas populārzinātniskās pārraides. Turpināt programmas plānojumu bērnu un ģimenes auditorijai segmentējot to atbilstoši dažādām vecuma grupām, sākot ar pirmsskolas vecuma bērniem agrākā laika zonā (plkst. 8:30) līdz raidījumiem bērniem vecumā no 8 – 12 gadiem vēlāka laika zonā ( plkst. 10:00 )
- 3) Realizēt īpašu bērnu filmu programmas plānojumu skolēnu brīvdienās
- 4) Veidot jauno vokālistu konkursu
- 5) Strādāt pie jaunu formātu ieviešanas bērniem vecuma grupā no 8 – 12 gadiem
- 6) Pārraidīt jaunākās Latvijā tapušās animācijas filmas un spēlfilmas bērniem, kā arī latviešu kino klasiku bērniem.
- 7) Veidot labdarības akciju „Nepaej garām!” Lieldienās un Ziemassvētkos.
- 8) Atbalstīt bērnu ar īpašām vajadzībām mākslas festivālu „Nāc līdzās” Ziemassvētku programmā.

Lai pilnvērtīgi realizētu Elektroniskajā plašsaziņas līdzekļu likumā definēto sabiedrisko pasūtījumu, LTV iecerējusi veidot vairākus jaunus oriģinālr Raidījumus bērnu auditorijai, taču to realizācijai nepieciešams papildus finansējums (skat. pielikumā Nr.3).

Tabula Nr. 14 Bērnu raidījumu un filmu plānojums

Laiks	P	O	T	R	C	P	S	SV					
8:30							Animācija 4 - 8	Animācija 4 - 8					
9:00							Kas te? Es te!	Kas te! Es te!					
9:30							Animācija 8-12	Animācija 8 -12					
10:00	Spēlfilmas bērniem. Plānojums skolēnu brīvdienās							Ķepa uz sirds	Mārvijs Hemmers				
10:30													Surikatu raibā dzīve
11:00												Filma ģimenei	
15:45	Animācija	atk.											
16:15	Bērnu r.	atk.											
19:30	Vakara	filmiņa	bērniem										

Tabula Nr. 15

	Stundu apjoms	Finansējums, LVL
Bērnu raidījumi	224	103 943

### **Izklaides raidījumu satura prioritātes**

Izklaidējošo raidījumu formātu izvēle, realizācija un esošo raidījumu izveide prioritāri veidojama, izmantojot izklaidējoša televīzijas formāta spēju piesaistīt skatītājus saturam ar pievienoto vērtību – zināšanām, kvalitātei, cilvēku savstarpējām attiecībām, ētiskām un morālām vērtībām sabiedrībā.

- 1) Zināšanu spēles formāts plašai auditorijai
- 2) Veidot Starptautisko Eirovīzijas dziesmu konkursu jaunā formātā
- 3) Veidot izglītojoši izklaidējošu spēli jauniešiem
- 4) Veidot realitātes šovu par dzīvi laukos
- 5) Ierakstīt un demonstrēt kvalitatīvākos populārās mūzikas koncertus Latvijā šiem mērķiem. Nepieciešams papildus finansējums skat. pielikumā Nr. 3
- 6) Strādāt pie jauniem izglītojoši izklaidējošiem projektiem brīvdienu vakara programmām, meklējot un piesaistot finansējumu to izveidei
- 7) Izklaides jomā LTV prioritāte ir filmas dažādām auditorijas interešu grupām. Bez seriāliem un sestdienas vakara filmām plašākai auditorijai, LTV turpinās regulāri pārraidīt latviešu dokumentālā filmas, spēlfilmas, kā arī augstvērtīgus iepirkto seriālus un drāmas. LTV 2012.gadā plāno iepirkt arī plašu dokumentālo filmu apjomu par sabiedrībai aktuālām tēmām, populārzinātniskās filmas, filmas par dabu, dzīves stilu, ceļojumiem, jaunas izglītojošas programmas bērniem. 2012.gadā LTV turpinās realizēt ģimenei draudzīgu filmu iepirkumu politiku ne tikai



dienas programmā, bet arī pieaugušajiem skatītājiem paredzētajās programmas filmu slejās vakaros

Tabula Nr. 16

	<b>Stundu apjoms</b>	<b>Finansējums, LVL</b>
Izklaides raidījumi	303	195 671
Filmas	2364	347 000

V SIA «Latvijas Televīzija»  
1.kanāla direktore

Baiba Šmite



## **LTV7 2012. GADA SABIEDRISKĀ PASŪTĪJUMA PRIORITĀTES**

LTV7 2012. gadā turpinās realizēt kanāla ilgtermiņa attīstības plānā iekļautos virzienus un uzdevumus, pildot un nosakot Sabiedriskā pasūtījuma prioritātes, balstoties uz likumā noteiktajiem uzdevumiem.

LTV7 stiprinās nacionālā sporta kanāla statusu, pēc iespējas palielinot sporta translāciju apjomu, kā arī sportam un aktīvam dzīvesveidam veltīto programmu īpatsvaru, līdz ar to nodrošinot plašai auditorijai - ikvienam Latvijas iedzīvotājam - būtisku pašmāju un starptautisko sporta notikumu atspoguļojumu un pieejamību (71.panta 20.punkts).

LTV7 turpinās pilnveidot informatīvo ziņu raidījumu krievu valodā, nodrošinot aktuālu, precīzu, objektīvu un neatkarīgu informāciju.

2012. gadā LTV7 turpinās sadarbību ar reģionālajām televīzijām, programmā iekļaujot sagatavoto informāciju, kas veicina reģionālās un lokālās identitātes izpausmes un attīstību Latvijā (71.panta 10.punkts)

LTV7 turpinās sadarbību ar neatkarīgajiem producentiem, kuru sagatavotie raidījumi jau ilgus gadus ir neatņemama kanāla programmas daļa.

2012.gadā LTV7 palielinās populārzinātnisko programmu apjomu, iekļaujot Eiropas valstu un Latvijas ražojuma dokumentālās filmas.

2012.gadā LTV7 mērķis ir skatīšanās laika daļas Shr% pieaugums un ekonomiski aktīvās skatītāju vecuma grupas 15-45 auditorijas palielinājums.

### **LTV7 uzdevumi**

- Augsta līmeņa pasaules mēroga sporta sacensību translēšana
- Latvijas nacionālo izlašu un individuālo sporta veidu translācijas
- Jaunatnes sporta popularizēšana, sadarbojoties ar LOK un sporta federācijām
- Objektīvas un aktuālas informācijas atspoguļošana informatīvajā ziņu raidījumā krievu valodā
- Sadarbība ar neatkarīgajiem producentiem
- Reģionālo TV projektu atbalstīšana

### **LTV7 programmas prioritātes 2012.gadam**

- Nacionālā sporta kanāla statusa nostiprināšana, piedāvājot augstvērtīgas sporta translācijas ikvienam skatītājam visā Latvijā
- Kvalitatīvas populārzinātniskās programmas – ārvalstu un Latvijas ražojuma dokumentālo filmu iekļaušana LTV ēterā
- Sporta ziņu jauna formāta izstrāde
- Jauniešu raidījuma pārstrukturizācija
- LTV7 vizuālās kvalitātes uzlabošana – kanāla identitātes attīstība, grafiskā noformējuma pilnveidošana un izstrāde
- LTV7 mājas lapas attīstība LTV kopējā interneta vides attīstībā
- LTV7 kanāla programmas mārketinga attīstība

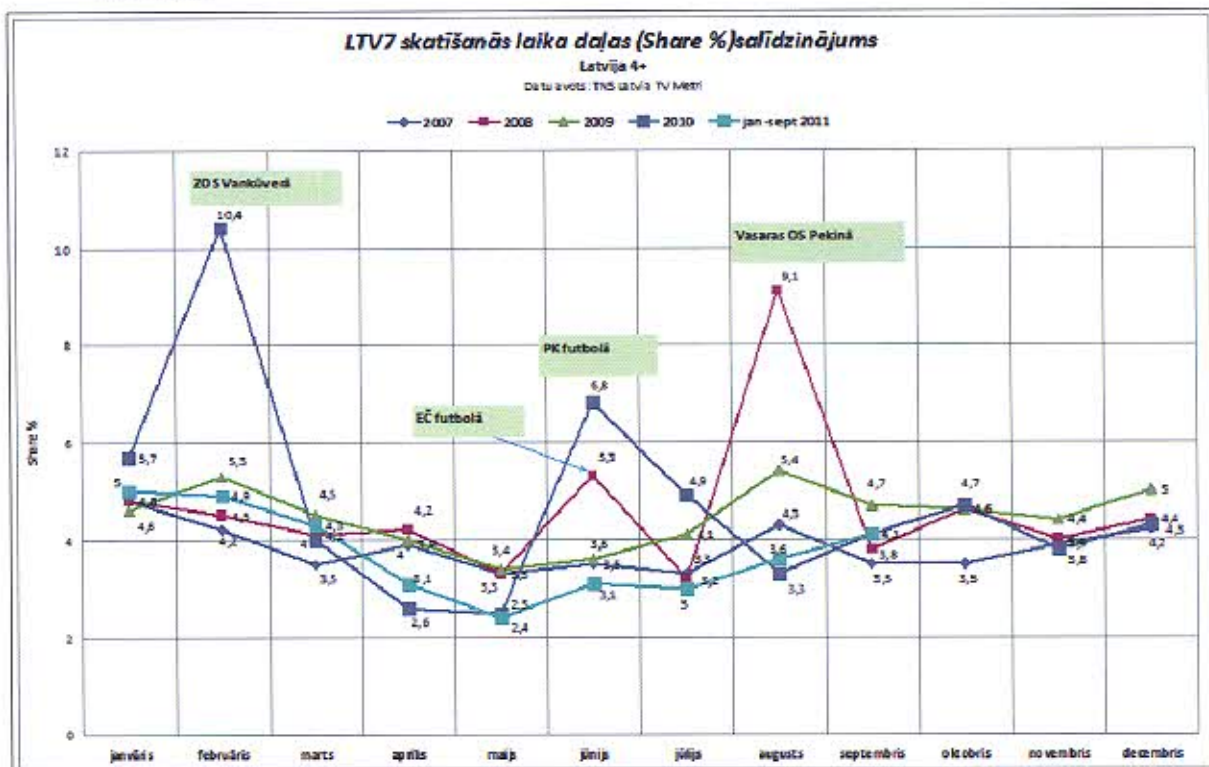
## Sporta raidījumi

LTV7 izvirzītais mērķis ir nacionālā sporta kanāla statusa nostiprināšana, pildot Elektroniskajā plašsaziņas līdzekļu likumā 71.pantā iekļauto Sabiedriskā pasūtījuma uzdevumu: nodrošināt plašai auditorijai būtisku notikumu (politisku, sociālu, kultūras, **sporta** u.c.) tiešu atspoguļojumu. LTV7 nodrošina plašai auditorijai - ikvienam Latvijas iedzīvotājam - būtisku pašmāju un starptautisko sporta notikumu pieejamību (71.panta 20.punkts).

## Augsta līmeņa sporta sacensības

LTV7 prioritāte ir augsta līmeņa sporta sacensību translācijas – Olimpiskās spēles, Pasaules un Eiropas čempionāti komandu un individuālajos sporta veidos. 2012.gads ir tieši minēto lielo sporta notikumu gads: 2012. gada jūlijā un augustā divu nedēļu garumā, 24 h režīmā LTV7 plāno pārraidīt Vasaras Londonas Olimpiskās spēles, bet 2012. gada jūnijā pilnā apjomā, pārraidot pilnīgi visas spēles, tiks translēts EČ futbolā. Papildus LTV7 piedāvās augsta līmeņa sacensības, kas izpelnījušās skatītāju atzinību - PČ vieglatlētikā, PČ un EČ daišlidošanā un citas augsta ranga sacensības. Pēc vairāku gadu pārtraukuma 2011. gada nogalē un 2012. gada sākumā LTV7 ēterā ir atgriezies bobslejs un skeletons, kur sekmīgi startē Latvijas sportisti. Gaidot Londonas 2012.gada Olimpiskās spēles, LTV7 sadarbībā ar LOK ir izstrādājusi projektu, kurā tiks atspoguļota mūsu olimpiešu gatavošanās vasaras lielākajam sporta notikumam.

Tabula Nr. 17

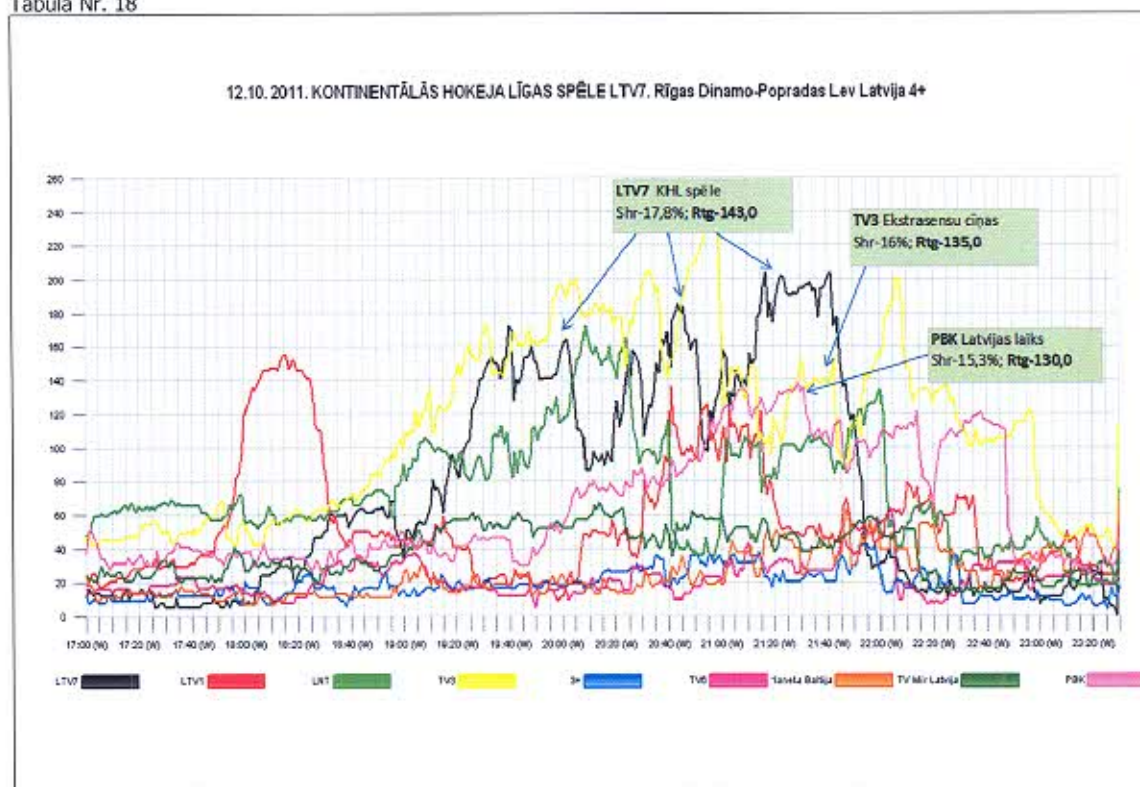


## Hokejs

LTV7 2012.gadā turpinās veiksmīgi attīstīto KHL projektu – pārraidīs Rīgas „Dinamo” hokeja kluba spēles gan Rīgā, gan ārpus tās. Vairāku gadu garumā projekts nav zaudējis popularitāti un lielais skatītāju skaits ļāvis „Dinamo” spēlēm iekļūt Latvijas skatītāko programmu sarakstā. Auditorijas dati liecina, ka šis ir viens no retajiem Latvijas TV esošajiem projektiem, kas interesē visplašāko auditorijas daļu – skatītāju vidū ir vērojama vislielākā vecuma un interešu amplitūda, nav viennozīmīgi izceļama arī kāda dominējoša dzimuma vai tautības grupa. Projekts sevi ir pierādījis kā sociālais fenomens. KHL projekts ir LTV7 skatītākais projekts, kas rudens-pavasara sezonā būtiski palielina kanāla Shr% un piesaista auditoriju arī citiem LTV7 projektiem.

Arī 2012.gadā KHL projekta ietvaros LTV7 pārraidīs MHL jeb Jaunatnes hokeja līgas (JHL) mājas spēļu translācijas ar HK „Rīga” piedalīšanos. Kluba veiksmīgais sniegums un jauno hokejistu iespējamā nākotne populārā „Dinamo” kluba sastāvā veicinājusi JHL popularitāti un publicitāti. Translāciju reitingi ir nostabilizējušies un iemantojuši pastāvīgu skatītāju loku. Tādējādi JHL spēles pilnvērtīgi iekļaujas LTV7 programmā un atbilst arī LTV7 mērķiem - veicināt jauniešu sporta popularizēšanu, pievērst jaunus Latvijas iedzīvotājus sportiskam un veselīgam dzīves veidam.

Tabula Nr. 18



## Latvijas nacionālo sporta izlašu sacensības

2012. gadā, atbilstoši definētajai prioritātei – kļūt un nostiprināt savas kā nacionālā sporta kanāla pozīcijas, LTV7 translēs Latvijas nacionālo izlašu spēles hokejā, basketbolā, futbolā, volejbolā, handbolā un citos sporta veidos.

LTV7 kā nacionālā sporta kanāla uzdevums ir veidot veiksmīgu sadarbību ar visu sporta veidu federācijām, iekļaujot programmā valstsvienību izlašu sacensības, kas notiks gan Latvijas teritorijā, gan arī ārpus mūsu valsts robežām. LTV7 ir izstrādāts sadarbības modelis ar sporta federācijām, kas ļauj popularizēt konkrēto sporta veidu, lai ikvienam Latvijas iedzīvotājam ir iespēja sekot līdzi nacionālo izlašu sniegumiem.

### Basketbols

Pēc veiksmīgi izstrādātā Rīgas Dinamo un arī Jaunatnes hokeja līgas modeļa, par veiksmīgu LTV7 sadarbības partneri kļuvis arī basketbola klubs „VEF Rīga”. Sadarbības mērķis un uzdevums - basketbola popularitātes veicināšana un sabiedrības izglītošana par Latvijas basketbolā notiekošajām aktualitātēm, piedāvājot kluba sacensību translācijas gan VTB basketbola līgas, gan arī ULEB Eiropas kausa izcīņas mēroga sacensībās. LTV7 tiks pārraidītas Latvijas futbola un volejbola klubu spēles, kā arī citu komandas sporta veidu cīņas atkarībā no to nozīmīguma.

### Individuālie sporta veidi (*vasaras un ziemas*)

LTV7 programmā iekļautas sacensības ar Latvijas sportistu piedalīšanos individuālajos sporta veidos. LTV7 piedāvās Pasaules čempionātu vieglatlētikā telpās, Eiropas čempionātu vieglatlētikā, kas notiks Somijā. Būs translācijas no PČ biatlonā, kā arī citos sporta veidos.

### Sporta apskati

LTV7 tiks iekļauti sporta raidījumu, kurus veido neatkarīgo producentu kompānijas, kas apskatu veidā informē par vienu vai citu sporta veidu. Piemēram, Autosporta programma Nr1, Pludmales volejbola apskats, utt.

Tabula Nr. 19

	<b>Stundu apjoms</b>	<b>Finansējums</b>
<b>Sporta raidījumi</b>	<b>1668,8</b>	<b>951882,6</b>
<b>Licenču maksājumi</b>	-	<b>117617,0</b>
<b>Kopējā summa</b>	-	<b>1069499,6</b>

## Ziņas

Sabiedriskā pasūtījuma uzdevums ir atspoguļot sabiedrības viedokļu daudzveidību, kā arī nodrošināt objektīvu, neatkarīgu un tematiski līdzsvarotu ziņu, analīzes un komentāru veidošanu par notikumiem Latvijā, Eiropas Savienībā un pasaulē. LTV7 pilnveidos informatīvo ziņu raidījumu krievu valodā, nodrošinot aktuālu, precīzu, objektīvu un neatkarīgu informāciju

Turpinot jau 2011. realizēto uzdevumu – palielināt ziņu krievu valodā apjomu, arī 2012. gadā LTV7 programmā katru darba dienu tiks pārraidīti divi ziņu izlaidumi. Ikdienas ziņu raidījums krievu valodā „Šodien. Ziņas.” plkst. 19:00 (27 min.) tiks papildināts ar ikdienas ziņu raidījumu krievu valodā „Šodien. Ziņas īsumā” plkst. 21:55 (15 min.).

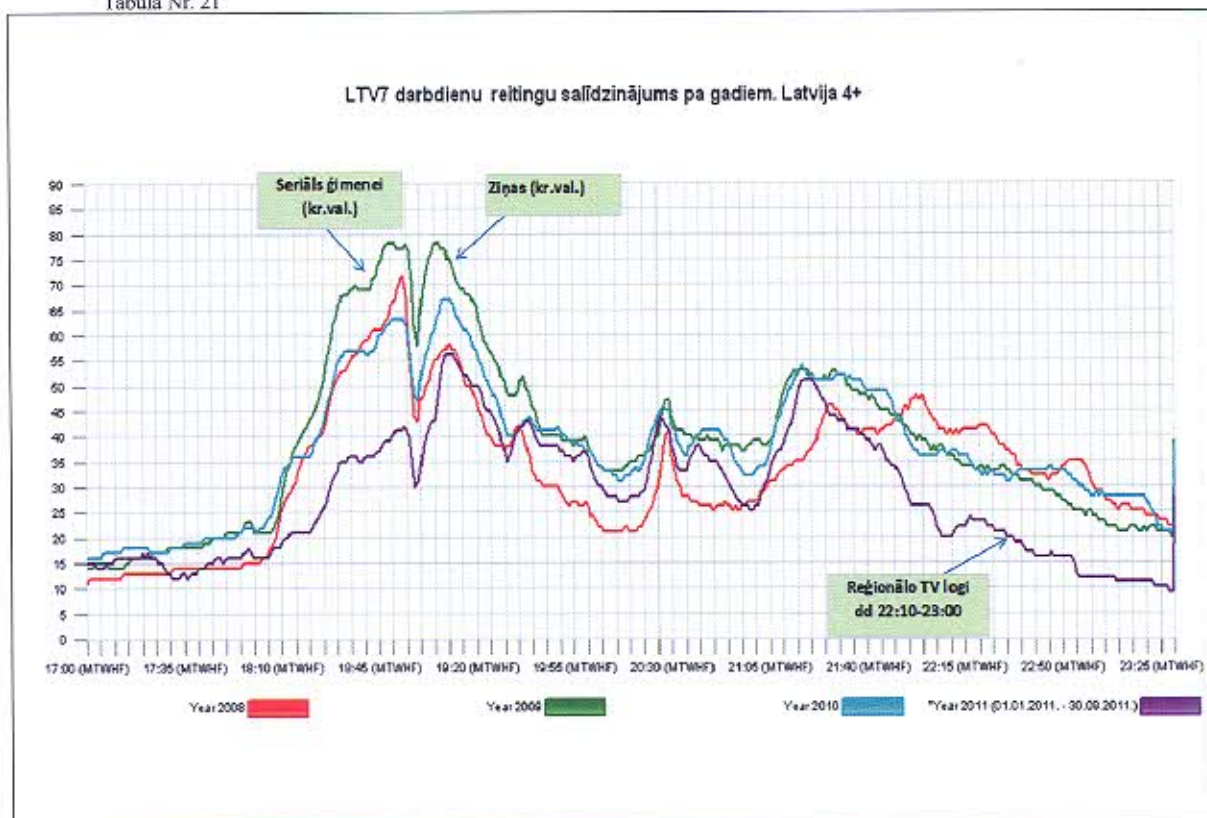
Papildus ziņu apjoma palielināšanai, abos ziņu izlaidumus plānotas strukturālas izmaiņas: jaunu rubriku ieviešana (pēc aktuālā satura, pēc sezonas utt.), atteikšanās no pašreizējā bloka „notikumi vienā teikumā”.

Satura atlases vadlīnijas nemainīgas: aktuāla, precīza, objektīva un neatkarīga informācija. Ziņu žurnālistu uzdevums - apkopot un atlasīt informāciju, vienlaikus notikumus un procesus skaidrojot, iezīmējot kontekstu un lietderību valsts iedzīvotāja dzīves kontekstā.

Tabula Nr. 20

	<b>Stundu apjoms</b>	<b>Finansējums</b>
<b>Ziņas</b>	<b>156,5</b>	<b>127186,80</b>

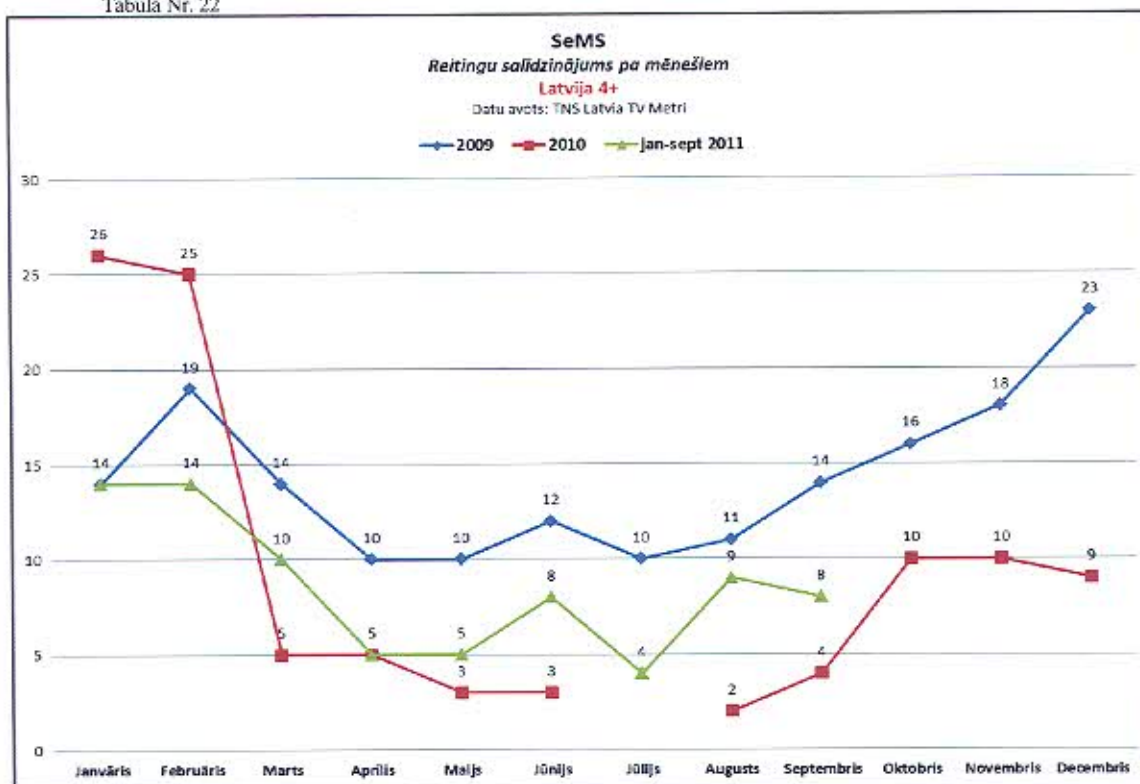
Tabula Nr. 21



## Programma jauniešiem

Sekojoši līdzīgu jauniešu paradumiem TV kanālu lietošanā, ir acīmredzami, ka TV kā informācijas avots modernajā interneta vidē un daudzo ierīču ikdienas lietošanas kontekstā ir zaudējis savas pozīcijas, interese par šāda tipa raidījumiem, ir katastrofāli samazinājusies. 2012. gadā LTV7 slēdz jauniešu programmas sleju darba dienu pēcpusdienās, meklējot jaunus risinājumus un iespējas kā piesaistīt jauniešus, kas ir attālinājušies no TV kā informācijas avota. Lai realizētu jaunas idejas un nodrošinātu Sabiedriskajā pasūtījumā iekļauto pasākumu kopumu, kura viens no uzdevumiem ir - nodrošināt bērnu un jaunatnes auditorijai atbilstošus informācijas, izglītības, kultūras un izklaides resursus, ir jābūt radošai, uz attīstību tendētai raidījumu veidotāju komandai, kas ir atvērta jauniem izaicinājumiem un ideju realizēšanai, ir gatava sadarboties ar skolu jaunatni, augstskolu studentiem.

Tabula Nr. 22



Realizējot minēto uzdevumu, LTV7 2012.gadā attīstīs un realizēs divus raidījumus. Viens no raidījuma modeļiem - žurnāla tipa raidījums reizi nedēļā darba dienas vakarā, *prime-time* laika joslā - no plkst. 21:00 – 22:00. Raidījuma uzdevums būtu - izklaidējošā veidā izglītot un informēt (*infotainment*) visplašāko sabiedrības daļu par notikumiem un cilvēkiem, kuri ir nezināmi vai maz atklāti, nav risināti TV vidē. Raidījuma ietvaros saturs vērsts uz darbību reālajā vidē, eksperimentu, paša atklājumiem pastāvošo problēmu risinājumu meklējumos, aktīvu dalību notikumos un procesos, aktuālu stāstu un cilvēku portretējums. Raidījuma uzdevums - sasniegt un stabili saglabāt Shr% (auditorijas vecuma grupa no 15-45 gadiem), kas ir ne mazāks par LTV7 vidējo Shr% šajā vecumā grupā.

Otrs raidījums ir kā laboratorija, kā platforma, kur savas radošās idejas sižetu, raidījumu vai filmu formātā var realizēt Latvijas žurnālistikas, audio-vizuālo programmu un režijas studenti. Raidījuma ietvaros studentu darbi tiks ne tikai izrādīti plašākai publikai: galvenokārt raidījuma mērķis - radīt vidi gan jauno talantu izaugsmei, gan ideju attīstībai un pilnveidošanai. Šādā jaunā sadarbības formu meklēšanas un izpausmes veidā ir iespēja attīstīt vienu no Sabiedriskā pasūtījuma uzdevumiem - attīstīt mūsdienīgus un daudzveidīgus žanrus un formātus, cenšoties televīzijas darbā piesaistīt jaunus un radošus cilvēkus.

Tabula Nr. 23

	<b>Stundu apjoms</b>	<b>Finansējums</b>
<b>Programma jauniešiem</b>	<b>103,2</b>	<b>49200</b>

### **Populārzinātniskās programmas**

2012. gadā LTV7 programmā darbdienu *prime-time* laikā plānots demonstrēt apjomīgu populārzinātniskās programmu klāstu – kvalitatīvas un izzinošas ārvalstu (pārsvarā Eiropas valstu) un Latvijas ražojuma dokumentālās filmas.

Viena gada laikā LTV7 plāno demonstrēt vismaz 200 dokumentālās filmas, kas nozīmē 200 h augstvērtīga satura *prime-time* ietvaros, kas tādējādi būs pieejamas ikvienam Latvijas skatītājam.

Dokumentālās filmas plānotas darba dienu vakaros, laika joslā no plkst. 20:00 – 22:00. Filmu atlasē tiek ņemta vērā katras individuālās filmas kvalitāte, konteksts, nozīmība un pievilcība Latvijas skatītājiem.

Tematika: vēsture, civilizācijas atklājumi, daba, zinātne, aktuālo pasaules cilvēku portreti, aktuālie notikumi.

Papildus iepirktajai dokumentālo filmu produkcijai LTV7 turpinās sadarbību ar Latvijas neatkarīgo producentu kompānijām, kas līdz šim veidojušas oriģinālas, Latvijā ražotas ceļojumu un ekspedīciju filmas.

LTV7 piedāvās arī mākslas filmas atbilstoši kanāla tīklā izveidotajām slejām.

Tabula Nr. 24

	<b>Stundu apjoms</b>	<b>Finansējums</b>
<b>Filmas</b>	<b>2740,6</b>	<b>347000,0</b>

### **Reģionālo TV programmas**

Sabiedriskā pasūtījuma uzdevums ir iekļaut programmu un raidījumu saturā reģionālo elektronisko plašsaziņas līdzekļu sagatavoto informāciju, kas atbilst attiecīgā sabiedriskā elektroniskā plašsaziņas līdzekļa mērķiem un uzdevumiem.



Lai īstenotu šo uzstādījumu, 2012.gadā LTV7 sadarbosies ar reģionālajām TV, kuras pēc neatkarīgo producentu sadarbības principa veido raidījumus slejā „Latvijas stāsti”, kas LTV7 ēterā tiek raidīti paralēli esošajai Reģionālo TV programmu pārraidei virszemes apraidē.

Reģionālās TV gatavo informatīvi dokumentālus raidījumus par reģionu cilvēkiem, kultūrvēsturi, nacionālo mantojumu, tūrisma apskates objektiem, tādejādi attīstot reģionālās un lokālās identitātes izpausmes un attīstību Latvijā. (Sabiedriskā pasūtījuma 71.panta 10.punkts)

Projekta mērķis – palielināt lokālā vidē radīta satura īpatsvaru visā informācijas vidē, kas skatītājiem rada iespēju uzzināt par cilvēkiem, notikumiem, vietām, kas ikdienā nav tik pieejami un ir ārpus lielo mediju uzmanības loka.

### **Neatkarīgo producentu raidījumi**

LTV7 kanāls veiksmīgi sadarbojas ar neatkarīgajiem producentiem, kuri veido raidījumus atbilstoši dažādu sabiedrības grupu interesēm. Satura pamatā aktīvs, dabai draudzīgs dzīvesveids, aktīva brīvā laika pavadīšana, sports un ceļojumi. Neatkarīgo producentu raidījumu mērķauditorija ir aktīvā sabiedrības daļa vecumā no 15-45 gadiem. Vairāki raidījumi LTV7 programmā tiek demonstrēti daudzu gadu garumā un ir ieguvuši pastāvīgu skatītāju loku. Kopumā neatkarīgo producentu veidoto raidījumu skaits (oriģināli kopā ar atkārtojumiem) sastāda 354,5 stundas.

Tabula Nr. 25

<b>LATVIJAS TELEVĪZIJAS PROGRAMMAS LTV7 KANĀLĀ 2012. GADĀ</b>	
Ziņas	156,5
Informatīvi dokumentālie raidījumi	0
Izglītība un zinātne	385,6
Reliģija	0
Kultūra	0
Mūzika	0
Bērnu un jauniešu raidījumi	0
Izkaidējošās programmas	457,6
Filmas	2740,6
Sports	1668,8
Orģinālstundas (kopā)	2676,9
Atkārtojums (kopā)	2731,5
<b>Kopā (programma)</b>	<b>5408,4</b>
Pašreklāma, rezerve	160,0
TV skatlogi	590,0
<b>Kopā (raidapjoms)</b>	<b>6158,4</b>

LTV 7. kanāla direktore  
Jia Circeša



# Pielikumi

## Pielikums Nr. 1

### LTV 1 RAIDSTUNDU APJOMS UN RAIDĪJUMU NAUDAS PLŪSMAS BUDŽETI 2012.GADAM.

Raidījuma nosaukums	Kopā originālstun- das	Atkārtojumi (stundas)	Stundas kopā	Projekta budžets
Ziņas	631	0,00	631	912539
Informatīvi dokumentālie raidījumi	520	309	828	441235
Izglītība un zinātne	138	159	297	58449
Reliģija	69	10,00	79	51876
Kultūra	142	347	489	196992
Mūzika	7	22	30	12793
Bērnu raidījumi	43	181	224	103943
Izklaides raidījumi	156	147	303	195671
Filmas	1188	1176	2364	347000
Citi projekti ( mainīgā daļa t.sk. televēikali, pašreklāma, reklāma )	1094	0	1094	9000
<b>LTV 1</b>	<b>3987</b>	<b>2351</b>	<b>6338</b>	<b>2329498</b>

Projektu budžetus veido valsts budžeta dotācija, LTV pašu ieņēmumi (reklāma, telpu noma, tehnikas īre u.c.) un tiešs projektu finansējums. Norādītais stundu un budžeta apjoms, atbilstoši situācijai var tikt koriģēts.

Papildus naudas plūsmas budžetam LTV1 apstiprināts 729 000 LVL savstarpējā ieskaita darījumu budžets – licenču iegādei, neatkarīgo producentu raidījumu iegādei, mediju barteriem un citām programmas vajadzībām.

# Pielikums Nr. 2

LTV1 tīkls 2012

	Pirmdiena	Otrdiena	Trešdiena	Ceturtdiena	Piektdiena	Sestdiena	Svētdiena					
45	Informatīvi dokumentāla rīta programma											
7:00												
15												
30												
45	Serāls					8:00	Informatīvi dok.r.	Reliģija *				
15						Izglītība un zinātne		Izklaidē		30	Animācija	Animācija
45										9:00	Bērnu raid.	Bērnu raid.
15										Telveikals *		
45	Serāls - drāma*					10:00	Izglītība un zinātne		Filmas bērniem			
10:00	Filma *	Serāls*	LTV oriģinālseriāls *			Izklaidē		Dokumentālā filma				
15												
30	Dokumentālā filma*	Filma*	No LTV arhīva	Informatīvi dok.r. atk.	Filma *	Filma	Dokumentālā filma					
45	11:00							15	12:00	Izklaidē*	Reliģija	
15	Dokumentālā filma*	Filma*	No LTV arhīva	Informatīvi dok.r. atk.	Izklaidē*	Filma	Reliģija					
30	13:00							15	Informatīvi dok.r.*			
45	Televeikals					Koncerti						
14:00	Raidījumu atkārtojumi				Dokumentālā filma	Notikumi	Teātris					
15	Izklaidē							Izklaidē *				
30	Izklaidē				Dokumentālā filma	Kultūra*	Izglītība un zinātne					
45	Televeikals							Kultūra*	Informatīvi dok.r.*			
15:00	Televeikals					Kultūra*	Informatīvi dok.r.*					
15	Animācija*							Kultūra*	Informatīvi dok.r.*			
30	Bērnu programma					Kultūra*	Informatīvi dok.r.*					
45	Bērnu programma							Kultūra*	Informatīvi dok.r.*			
16:00	Animācija					Kultūra*	Informatīvi dok.r.*					
15	Televeikals							Kultūra*	Informatīvi dok.r.*			
30	Televeikals					Kultūra*	Informatīvi dok.r.*					
45	Televeikals							Kultūra*	Informatīvi dok.r.*			
17:00	Serāls*					Dokumentālā filma*	Dokumentālā filma					
15	Serāls*							Dokumentālā filma*	Dokumentālā filma			
30	Serāls*					Dokumentālā filma*	Dokumentālā filma					
45	Serāls*							Dokumentālā filma*	Dokumentālā filma			
18:00	Ziņas					ZIŅAS	ZIŅAS					
15	Ziņas					ZIŅAS	ZIŅAS					
30	Serāls				Kultūra	Kultūra	Informatīvi dok.r.					
45	Serāls							Kultūra	Kultūra	Informatīvi dok.r.		
19:00	Kultūra				Kultūra	Kultūra	Informatīvi dok.r.					
15	Kultūra							Kultūra	Kultūra	Informatīvi dok.r.		
30	Animācija				Kultūra	Kultūra	Informatīvi dok.r.					
45	Ziņas							Kultūra	Kultūra	Informatīvi dok.r.		
20:00	Informatīvi dok.r.	LTV oriģinālseriāls			Dok.f.	Izklaidē	Filma					
15	Informatīvi dok.r.	LTV oriģinālseriāls						Dok.f.	Izklaidē	Filma		
30	PANORĀMA					PANORĀMA	PANORĀMA					
45	PANORĀMA					PANORĀMA	PANORĀMA					
21:00	PANORĀMA					PANORĀMA	PANORĀMA					
15	PANORĀMA					PANORĀMA	PANORĀMA					
30	Izklaidē	Informatīvi dok.r.	Informatīvi dok.r.	Informatīvi dok.r.	Informatīvi dok.r.	Filma vai izklaides raid., Koncerti pēc īpaša plān.	Filma					
45	Izklaidē	Informatīvi dok.r.	Informatīvi dok.r.	Informatīvi dok.r.	Informatīvi dok.r.			Filma vai izklaides raid., Koncerti pēc īpaša plān.	Filma			
22:00	Informatīvi dok.r.	Latviešu dok.f.	Informatīvi dok.r.	Seriāls	Seriāls	Filma vai izklaides raid., Koncerti pēc īpaša plān.	Filma					
15	Informatīvi dok.r.	Latviešu dok.f.		Informatīvi dok.r.	Seriāls			Seriāls	Filma vai izklaides raid., Koncerti pēc īpaša plān.	Filma		
30	Informatīvi dok.r.	Latviešu dok.f.	Informatīvi dok.r.		Seriāls	Seriāls	Filma vai izklaides raid., Koncerti pēc īpaša plān.	Filma				
45	Informatīvi dok.r.	Latviešu dok.f.		Informatīvi dok.r.	Seriāls	Seriāls			Filma vai izklaides raid., Koncerti pēc īpaša plān.	Filma		
23:00	NAKTS ZIŅAS					NAKTS ZIŅAS	NAKTS ZIŅAS					
15	Reliģija	Izglītība un zinātne	Informatīvi dok.r.	Izglītība un zinātne	Filma	Filma	Filma					
30	Reliģija	Izglītība un zinātne	Informatīvi dok.r.	Izglītība un zinātne				Filma	Filma	Filma		
45	Reliģija	Izglītība un zinātne	Informatīvi dok.r.	Izglītība un zinātne	Filma	Filma	Filma					
0:00	Informatīvi dok.r.*	Kultūra*						Filma	Filma	Filma		
0:30	Kultūra*	Kultūra*			Filma	Filma	Filma					

Ziņas  
Informatīvi dok.r.  
Izglītība un zinātne  
Reliģija  
Kultūra un mūzika  
Bērnu raidījumi  
Izklaides raidījumi  
Filmas  
Televeikali



**Pielikums Nr. 3**

**Saskaņā ar jauno Elektronisko plašsaziņas līdzekļu likumu, Latvijas Televīzijai papildus nepieciešamais finansējums Sabiedriskā pasūtījuma izpildei 2012.gadā**

N.p.k.	Raidījuma nosaukums	Raidīj. gadā	1 raidīj. Izm.	Kopā
<b>Kultūras raidījumi</b>				
1.	Ikdienas kultūras žurnāls	22	700	15400
2.	Teātra izrāžu ieraksti	7	3000	21000
3.	Profesionālās mūzikas konc. Ieraksti	7	3000	21000
4.	Amatiermākslas/tautas mākslas konc.ier.	4	3000	12000
5.	Nozīmīgu kultūras notikumu tiešraides	7	5000	35000
6.	Mākslinieciskas svētku programmas	5	4000	20000
7.	Latvijas izcilību portretraidījumi	10	1180	11800
8.	Dokumentālie raidījumi un seriāli	6	2500	15000
9.	Diskusiju cikls par Latvijas vēsturi	8	2100	16800
10.	Latv. Teātra izrāžu legalizāc. atjaunoš, pārraid.	15	600	9000
11.	Starptautiski televīzijas projekti	2	5000	10000
12.	Rīga - Eiropas kultūras galvaspilsēta 2014	17	1200	20400
13.	Vēsturiska oriģinālseriāla izveide	10	9000	90000
<b>Kopā</b>				<b>297400</b>
<b>Bērnu raidījumi</b>				
1.	Izglītojoši izklaidējoša spēle ( 8 - 12 )	46	1700	78200
2.	Izglītojošs attiecību seriāls bērniem ( 8 - 12 )	10	5000	50000
3.	Talantu konkurss bērniem ( 3 - 16 )	7	2000	14000
4.	Bērnu stāsti - dok. Portreti ( 9 - 16 )	12	1250	15000
5.	Bērnu kolektīvu koncertu un pasākumu ieraksti	4	2800	11200
6.	Teātra izrāžu ieraksti bērniem ( 5 - 12 )	3	3000	9000
7.	Vakara pasaciņa ( 2 - 6 )	100	700	70000
8.	Ziemassvētku kalendārs ( 8 - 12 )	24	1500	36000
9.	Dokumentāls raidījums ( 8 - 12), ( 13 - 15 )	7	1200	8400
<b>Kopā</b>				<b>291800</b>
<b>Nacionālo filmu iepirkšana un ražošana</b>				
1.	Latviešu filmu demonstrējumi	20	450	9000
2.	Atbalsts filmu nozarei:			789500
Kopražojumi:				307500
	Spēlfilma	1	80000	80000
	Pilnmetrāžas animācijas filma	1	200000	200000
	Dokumentālā filma	2	9000	18000
	Animācijas īsfilma	1	9500	9500
Līdzfinansējumi:				92000
	Spēlfilma	1	20000	20000
	Pilnmetrāžas animācijas filma	1	50000	50000
	Dokumentālā filma	4	2500	10000
	Animācijas īsfilma	4	3000	12000
	Animācijas seriāls	26	15000	390000
<b>Kopā</b>				<b>798500</b>
<b>Informatīvi dokumentālie raidījumi</b>				
1.	Raidījumi cilvēkiem ar īpašām vajadzībām	52	980	50960
2.	Dokumentālās vidofilmas par Latvijas sabiedrībai aktuāliem un būtiskiem notikumiem	6	2500	15000
3.	Programmu titrēšana cilvēkiem ar dzirdes traucējumiem			90000
4.	Reģionālo televīziju sagatavoti raidījumi	12	600	7200
5.	Ziņu krievu valodā subtitrēšana			50000
6.	Ziņu krievu valodā hronometrāžas pagarināšana darba dienās			25000
<b>Kopā</b>				<b>238160</b>
<b>Sporta un jaunatnes raidījumi</b>				
1.	2014. un 2016.gada olimpiskās spēles			70000
2.	Iknedējas jaunatnes sportam veltīts raidījums			24000
3.	Jaunatnes komandu sacensības			70000
4.	Pasaules U-19 čempionāts basketbolā			40000
5.	Pasaules U-18 čempionāts hokejā			7000
6.	Londonas olimpiskajām spēlēm veltīts raidījumu cikls			10000
7.	Ceļojumu sleja			36000
8.	Līdzfinansējums ceļojumu projektam			10000
<b>Kopā</b>				<b>267000</b>
<b>PAVISAM KOPĀ</b>				<b>1892860</b>

Pielikums Nr.4

LTV7 PROGRAMU TAKTISKAIS PLĀNS 2011. gadam (01.01.2011 - 31.12.2011)

	PIRMDIENA	OTRDIENA	TREŠDIENA	CETURTDIENA	PIEKTDIENA	SESTDIENA	SVĒTDIENA
0-45	45	45	45	45	45		
7:00	Rugpjūši TV lgt.	Rugpjūši TV lgt.	Rugpjūši TV lgt.	Rugpjūši TV lgt.	Rugpjūši TV lgt.	Telenovela skatījums (ortēz.) 7:00-10:30	
7:30							
8:00							
8:30	Telenovela skatījums	Telenovela skatījums	Telenovela skatījums	Telenovela skatījums	Telenovela skatījums		
9:00							
9:30							
10:00							
10:30	45	45	45	45	45		
11:00	Gimenes seriāls (Māksl.) (Atkārtotā 18:30)	Gimenes seriāls	Gimenes seriāls	Gimenes seriāls	Gimenes seriāls		
11:30							
12:00	45	45	45	45	45		
12:30	Seriāls	Seriāls	Seriāls	Seriāls	Seriāls		
13:00							
13:30	45	45	45	45	45		
14:00	Izklaidējo programma	Izklaidējo programma	Izklaidējo programma	Izklaidējo programma	Izklaidējo programma		
14:30							
15:00	45	45	45	45	45		
15:30	Laiņķeris (Rugpjūši TV lgt.)	Laiņķeris	Laiņķeris	Laiņķeris	Laiņķeris		
16:00							
16:30	45	45	45	45	45		
17:00	Seriāls	Seriāls	Seriāls	Seriāls	Seriāls		
17:30							
18:00	45	45	45	45	45		
18:30	Gimenes seriāls (Māksl.)	Gimenes seriāls	Gimenes seriāls	Gimenes seriāls	Gimenes seriāls		
19:00							
19:30	45	45	45	45	45		
20:00	Seriāls	Seriāls	Seriāls	Seriāls	Seriāls		
20:30							
21:00	45	45	45	45	45		
21:30	Gimenes seriāls (Māksl.)	Gimenes seriāls	Gimenes seriāls	Gimenes seriāls	Gimenes seriāls		
22:00							
22:30	45	45	45	45	45		
23:00	Seriāls	Seriāls	Seriāls	Seriāls	Seriāls		
23:30							
00:00							
00:30							
01:00							
01:30							
02:00							
02:30							
03:00							
03:30							
04:00							
04:30							
05:00							
05:30							
06:00							
06:30							
07:00							